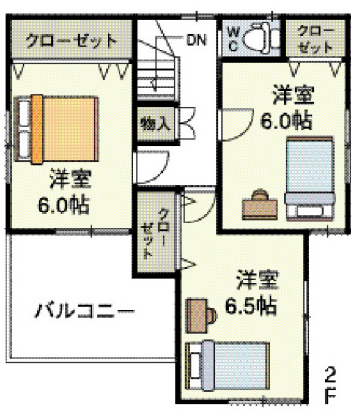


全13区画の省エネルギータウン
AM10時～PM5時
この土曜日・日曜日



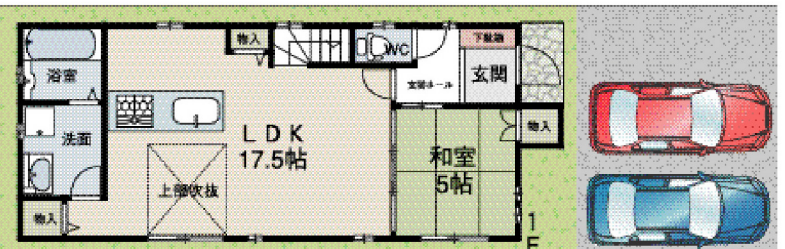
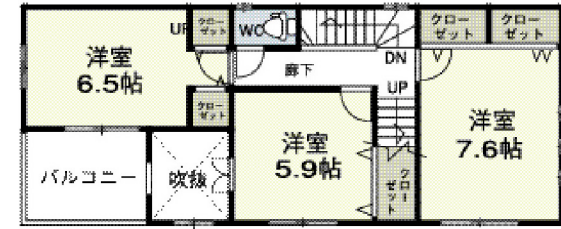
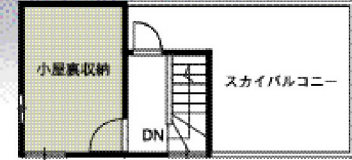
参考プラン図
1F/51.84㎡ 2F/42.93㎡
建延面積/94.77㎡



完成内覧会開催
AM10時～PM5時
この土曜日・日曜日

自由設計住宅含む 全5区画

参考プラン図
1F/53.19㎡ 2F/47.07㎡
PH部分/4.23㎡
建延面積/104.49㎡



2,980万円借入の場合
※変動金利0.775%(当社提携による最大優遇の場合、35年支払い(日24年8月現在)
月々**81,033円** ボーナス**0円**



太陽光発電+オール電化標準仕様

太陽光発電+オール電化による 光熱費削減効果

太陽光発電	約79,000円/年
オール電化	約95,000円/年
合計	約174,000円/年(約14,500円/月)

「太陽光発電+オール電化住宅は地域にも優しい住宅です。」
都市ガス併用住宅からオール電化(はぴプラン)にすると、年間約95,000円の削減効果があります。(右図参照)
太陽光発電+オール電化にすることで、さらに年間約79,000円の削減効果があり、一般的な都市ガス併用住宅と太陽光発電+オール電化の年間光熱費の差額は、合計約174,000円の削減効果となります。(平成24年1月31日現在の試算条件:年間予備発電量2.46kWhの場合)※ランニングコストは、実際の使用条件によって異なります。

従来コスト	約174,000円/年
削減効果	約95,000円/年
削減後のコスト	約79,000円/年

※削減後のコストは、実際の使用条件によって異なります。

土地+建物 セット価格 **3,180万円** (税込) ★鴻池小学校 天王寺川中学校区



「Happy Town鴻池」物件概要 所在地/伊丹市鴻池3丁目2 交通/阪急伊丹線「伊丹」駅よりバス16分「南畑」バス停徒歩3分 土地/約100.01㎡ 建延面積/約94.77㎡(基準面積) 地目/宅地 用途地域/第1種中高層住居専用地域(一部第一種住居地域) 建ぺい率/60% 容積率/200% 建築確認番号/第J12-00030号 取引態様/専属専任媒介(株)オネスト 事業主/(株)ハッピーホーム

しあわせのおてつだい 兵庫県知事(2)第203741号 ■お問い合わせは...フリーダイヤル

株式会社 **ハッピーホーム** ☎ **0120-21-8889** お気軽にお越しください (お客様P有)

(社)全日本不動産協会 (中)不動産保証協会 (社)近畿圏不動産流通振興協会 〒663-8103 西宮市熊野町1-31 リベット甲子園1F

ホームページ <http://happyhome-h.com> 検索

新築戸建・中古戸建・中古マンション・売土地・収益物件等々 西宮・尼崎・伊丹の不動産物件情報満載!!

5メーカーの中から設備選択

HouseTec TOTO Panasonic Takara standard

オープンハウス開催 この土曜日・日曜日 am10:00~pm5:00

省エネルギータウン ~ソーラーの街~

Happy Town 伊丹市 NAKANOHGASHI 中野東Ⅲ

土地+建物 セット価格 **2,780万円** (税込)

2,780万円購入の場合
専有面積約77% (当社標準による最大値の場合) 35年支払い (104年8月現在)

月々 **75,595円** ボーナスポイント0円

全13区画 全戸陽当り良好

参考間取プラン
1F/50.62㎡
2F/43.74㎡
建延面積/94.36㎡

■「Happy Town中野東Ⅲ」物件概要■所在地/伊丹市中野東3丁目96■交通/阪急伊丹線「伊丹」駅より徒歩15分「中野東」バス停徒歩3分■土地/84.06㎡■建延面積/約94.77㎡(基準面積)■地目/宅地■用途地域/第1種中高層住居専用地域・第2種中高層住居専用地域■建ぺい率/60%■容積率/200%■建築確認番号/第J12-00139号■取引態様/媒介

Happy Town 伊丹市 OHNO 大野

土地+建物 セット価格 **2,980万円** (税込)

★幼稚園・小学校すぐで
お子様も安心の立地

★緑の多い閑静な住宅地
★東南、西南の角地含む
10区画

参考間取プラン
1F/51.23㎡
2F/43.13㎡
建延面積/約94.36㎡

自由設計用地含む
全10区画!

★フリープランで造る満足の邸

■「Happy Town大野」物件概要■所在地/伊丹市大野2丁目167■交通/阪急伊丹線「伊丹」駅より徒歩20分「萩野」バス停徒歩4分■土地/92.71㎡~102.89㎡■建延面積/約94.77㎡(基準面積)■地目/宅地■用途地域/第1種中高層住居専用地域■建ぺい率/60%■容積率/200%■建築確認番号/第J11-01513号等■取引態様/媒介

Happy Town 伊丹市 NOMA 野間

土地+建物 セット価格 **3,280万円** (税込)

自由設計用地含む
全11区画!

★区画整理地内の6車道道路
★小中学校買物施設
★野間東公園徒歩3分
★徒歩10分以内

参考間取プラン例
1F/51.09㎡
2F/43.98㎡
建延面積/95.07㎡

★太陽光発電オプション対応可能

■「Happy Town野間」物件概要■所在地/伊丹市野間1丁目5■交通/阪急神戸線「塚口」駅より徒歩10分「野間口」バス停徒歩4分■阪急伊丹線「伊丹」駅より徒歩15分「野間口」バス停徒歩3分■地目/宅地■用途地域/第2種中高層住居専用地域■建ぺい率/60%■容積率/200%■土地面積/約81.08㎡~約114.60㎡■建延面積/約94.77㎡(基準面積)■構造/木造■取引態様/媒介

Happy Town 伊丹市 OGINO 萩野

販売価格 **3,180万円** (税込)

★堂々完成!内覧可能 ★南向き陽当り良好!

太陽光発電+オール電化
+次世代省エネ仕様住宅

B号地参考間取プラン
1F/44.95㎡
2F/47.58㎡
建延面積/92.53㎡

■「Happy Town萩野」物件概要■所在地/伊丹市萩野2丁目56-1■交通/阪急伊丹線「伊丹」駅より徒歩20分「萩野」バス停徒歩2分■土地/82.78㎡■地目/宅地■用途地域/第1種中高層住居専用地域■建ぺい率/60%■容積率/200%■建築確認番号/第J11-00980号■取引態様/媒介

Happy Town 伊丹市 KOYAZUMICHO 昆陽泉町

土地+建物 セット価格 **3,380万円** (税込)

全2区画中 残1区画

★自由設計用地
★阪急伊丹線「新伊丹」駅より徒歩16分

■「Happy Town昆陽泉町」物件概要■所在地/伊丹市昆陽泉町1丁目■交通/阪急伊丹線「伊丹」駅より徒歩10分「堀池口」バス停徒歩1分■土地/85.49㎡■建築条件付宅地■建延面積/約94.77㎡(基準面積)■地目/宅地■用途地域/第2種低層住居専用地域■建ぺい率/60%■容積率/150%■取引態様/媒介



昆陽池公園パークホームズ

専有面積 **69.55㎡** 販売価格 **1,330万円**

バルコニー面積/8.84㎡
管理費/11,200円(月)
修繕積立金/7,650円(月)

月々 **36,165円**

1,330万円購入、ボーナス払い可の場合
※実家金約0.77% (当社標準による最大値の場合)
35年支払い (104年8月現在)

専有面積 **74.23㎡** 販売価格 **1,430万円**

バルコニー面積/12.06㎡
管理費/12,000円(月)
修繕積立金/8,170円(月)

月々 **38,884円**

1,430万円購入、ボーナス払い可の場合
※実家金約0.77% (当社標準による最大値の場合)
35年支払い (104年8月現在)

明るい南向き、この広さでこの価格!
今のお住まいと比べてください!

■所在地/伊丹市中野北3丁目■交通/阪急伊丹線「伊丹」駅より徒歩18分「中野」バス停徒歩3分■構造/鉄筋コンクリート造8階建■建築/H6年2月■管理形態/全委託■取引態様/媒介

伊丹市 NAKANOKITA 中野北

販売価格 **1,100万円**

1,100万円購入の場合
専有面積約77% (当社標準による最大値の場合)
35年支払い (104年8月現在)

月々 **29,911円** ボーナスポイント0円

東南向きで
陽当り良好!

★天王寺川中学校区
★核台小学校区
★閑静な住宅街
★買物施設 学校すぐ

■所在地/伊丹市中野北2丁目■交通/阪急伊丹線「伊丹」駅より徒歩20分「中野」バス停徒歩3分■土地/53.38㎡■建延面積/51.89㎡■構造/木造2階建■地目/宅地■用途地域/第2種中高層住居専用地域■建ぺい率/60%■容積率/200%■建築/S47年5月■取引態様/媒介

伊丹市 OGINO 萩野

販売価格 **2,480万円**

2,480万円購入の場合
専有面積約77% (当社標準による最大値の場合)
35年支払い (104年8月現在)

月々 **67,437円** ボーナスポイント0円

★萩野小学校区
★荒牧中学校区

★前面交通量
少なく、静かな立地!

■所在地/伊丹市萩野1丁目■交通/阪急伊丹線「伊丹」駅より徒歩20分「萩野南」バス停徒歩3分■土地/78.90㎡■建延面積/83.43㎡■構造/木造2階建■地目/宅地■用途地域/第1種中高層住居専用地域■建ぺい率/60%■容積率/200%■建築/H14年3月■取引態様/媒介

伊丹市 KOUNOIKE ラヴェール 伊丹昆陽池

販売価格 **1,580万円**

1,580万円購入の場合
専有面積約77% (当社標準による最大値の場合)
35年支払い (104年8月現在)

月々 **42,963円** ボーナスポイント0円

価格変更

★浴室暖房乾燥機完備
★陽当り・通風良好
★南西向き
★LDKフローリング仕様

■所在地/伊丹市鴻池■交通/阪急伊丹線「伊丹」駅より徒歩18分「南畑」バス停徒歩4分■専有面積/71.70㎡■バルコニー面積/11.17㎡■構造/鉄骨鉄筋コンクリート造13階建8階部分■管理費/6,810円(月)■修繕積立金/9,330円(月)■建築/H10年2月■管理形態/全委託■取引態様/媒介

株式会社 **ハッピーホーム**

〒663-8103 西宮市熊野町1-31 リベット甲子園1F

戸建・マンション・土地情報館 西宮 尼崎 伊丹 現在、不動産物件情報3732物件!! 注文建築用地情報多数ございます。

お問い合わせはフリーダイヤル **0120-21-8889**

兵庫県知事(第)203741号
(社)全日本不動産協会
(社)不動産保証協会
(社)近畿圏不動産流通機構

●広告有効期限/平成24年9月末日