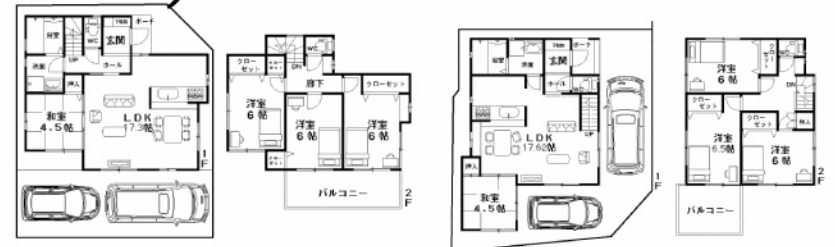


Happy Town
伊丹市
大野

現地説明会開催!
10:00am~5:00pm

2,980万円借入の場合
※変動金利0.775%(当社提携による最大優遇の場合、35年支払い(H24年1月現在))
月々**81,032円** ボーナス**0円**

土地+建物
セット価格 **2,980万円** (税込) 全**10**区画!



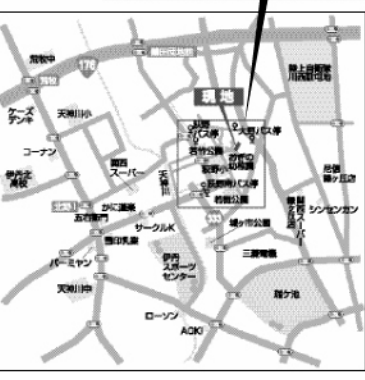
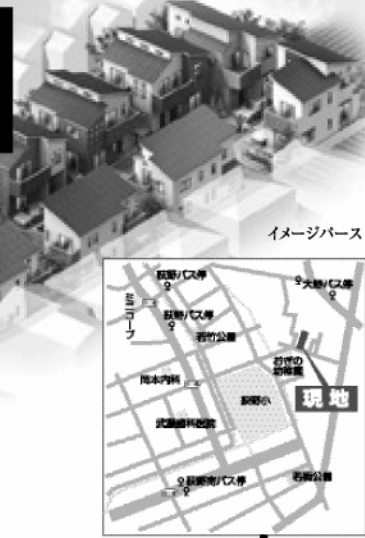
★フリープランで造る 満足の一邸
★緑の多い閑静な住宅街

I号地 参考間取プラン
1F/51.23㎡ 2F/43.13㎡ 建延面積/約94.36㎡

J号地 参考間取プラン
1F/49.61㎡ 2F/44.55㎡ 建延面積/約94.16㎡

★東南、西南の角地含む 10区画
★小学校すぐで安心の立地

■「Happy Town大野」物件概要
●所在地/伊丹市大野2丁目167 ●交通/阪急伊丹線「伊丹」駅よりバス20分「萩野」バス停徒歩4分 ●土地/92.71㎡~102.89㎡ ●建延面積/約94.77㎡(基準面積) ●地目/宅地 ●用途地域/第1種中高層住居専用地域 ●建ぺい率/60% ●容積率/200% ●取引態様/媒介



Happy Town
伊丹市
中野西

土地+建物セット価格 **2,690万円** (税込) 全**11**区画!

自由設計用地含む
★5m道路 ★車通りの少ない閑静な住宅街!
★南向き ★学校・買物等の生活施設充実!

2号地参考
間取プラン
1F/55.89㎡ 2F/38.88㎡ 建延面積/94.77㎡

■「Happy Town中野西」物件概要
●所在地/伊丹市中野西2丁目 ●阪急伊丹線「伊丹」駅よりバス20分「中野」バス停徒歩3分 ●土地/102.73㎡ ●建築条件付宅地 ●建延面積/約94.77㎡(基準面積) ●地目/宅地 ●用途地域/第1種中高層住居専用地域 ●建ぺい率/60% ●容積率/200% ●取引態様/売主

Happy Town
尼崎市
北武庫之荘

土地+建物セット価格 **3,250万円** (税込) 全**4**区画!

自由設計用地含む
★買物・銀行も近く生活便利!
★小学校近く、お子様も安心!

A号地参考間取プラン
1F/51.03㎡・2F/43.74㎡ 建延面積/94.77㎡

★C号地、D号地々々完成!
いつでも内覧できます!

★約8m道路!

■「Happy Town北武庫之荘」物件概要
●所在地/伊丹市常吉1丁目17-15 ●交通/阪急神戸線「武庫之荘」駅より徒歩24分・バス11分「常吉」バス停徒歩1分 ●土地73.37㎡~102.36㎡ ●建築条件付宅地 ●建延面積/92.16㎡~ ●地目/宅地 ●用途地域/第1種中高層住居専用地域 ●建ぺい率/60% ●容積率/200% ●取引態様/媒介

伊丹市
荒牧南

土地+建物
セット価格 **3,180万円** (税込) 全**3**区画

★2台駐車OK
★住宅エコポイント
対応住宅

★前面道路広々6m

■「荒牧南 新築戸建物件」物件概要
●所在地/伊丹市荒牧南4丁目 ●阪急伊丹線「伊丹」駅よりバス15分「西池」バス停徒歩5分 ●土地/105.02㎡ ●建延面積/95.57㎡ ●地目/宅地 ●用途地域/第2種中高層住居専用地域 ●建ぺい率/60% ●容積率/200% ●販売区画/3区画 ●取引態様/媒介

Happy Town
伊丹市
昆陽泉町

土地+建物セット価格 **3,380万円** (税込) 全**2**区画中
残**1**区画

★自由設計用地
★阪急伊丹線「新伊丹」駅より徒歩16分

B号地参考
間取プラン
1F/44.95㎡・2F/47.58㎡ 建延面積/92.53㎡

★スーパー近く
★区画整理地内

■「Happy Town昆陽泉町」物件概要
●所在地/伊丹市昆陽泉町1丁目 ●交通/阪急伊丹線「伊丹」駅よりバス10分「瀬池口」バス停徒歩1分 ●土地/85.49㎡ ●建築条件付宅地 ●建延面積/約94.77㎡(基準面積) ●地目/宅地 ●用途地域/第2種低層住居専用地域 ●建ぺい率/60% ●容積率/150% ●取引態様/媒介

ハッピータウンは太陽光発電を推奨します。136.5万円(税込)オプション対応可!

Happy Town
尼崎市
武庫元町

現地説明会開催!
10:00am~5:00pm

3,180万円借入の場合
※変動金利0.775%(当社提携による最大優遇の場合、35年支払い(H24年1月現在))
月々**86,470円** ボーナス**0円**

土地+建物
セット価格 **3,180万円** (税込) 全**6**区画!



A号地参考間取プラン
1F/52.24㎡ 2F/42.52㎡ 建延面積/94.76㎡

F号地参考間取プラン
1F/51.84㎡ 2F/42.93㎡ 建延面積/94.77㎡

★近隣大型公園有り!
★「武庫之荘」駅徒歩圏!
★四季の移ろいを感じる
ロケーションです!
★武庫小・武庫中学校区!

■「Happy Town武庫元町」物件概要
●所在地/尼崎市武庫元町3丁目2-20 ●交通/阪急神戸線「武庫之荘」駅より徒歩22分・バス10分「西武庫公園」バス停徒歩5分 ●土地/83.12㎡~100.62㎡ ●建築条件付宅地 ●建延面積/約94.77㎡~ ●地目/宅地 ●用途地域/第1種中高層住居専用地域 ●建ぺい率/60% ●容積率/200% ●取引態様/媒介



伊丹市
中野北

販売価格 **1,300万円**

★買物施設・学校すぐ
★閑静な住宅街
★桜台小学校区
★天王寺川中学校区



●所在地/伊丹市中野北2丁目 ●交通/阪急伊丹線「伊丹」駅よりバス20分「中野」バス停徒歩3分 ●土地/53.38㎡ ●建延面積/51.89㎡ ●構造/木造2階建 ●地目/宅地 ●用途地域/第2種中高層住居専用地域 ●建ぺい率/60% ●容積率/200% ●建築/S47年5月 ●取引態様/媒介

西宮市
浜甲子園

土地
価格 **2,180万円**

★2台駐車OK

広々敷地約46坪
建築条件無し!



●所在地/西宮市浜甲子園2丁目 ●交通/阪神本線「甲子園」駅より徒歩21分 ●土地/153.65㎡(46.47坪) ●建延面積/約95.71㎡ ●構造/木造2階建 ●地目/宅地 ●用途地域/第1種中高層住居専用地域 ●建ぺい率/60% ●容積率/200% ●販売区画/1区画 ●取引態様/媒介

宝塚市
サンライズ宝塚

販売価格 **1,230万円**

★ペット飼育可!
(規制制限有)
★美座小学校
★宝塚中学校
★敷地内
プール有り!



●所在地/宝塚市旭町3丁目 ●交通/阪急宝塚線「清荒神」駅より徒歩11分 ●専有面積/73.67㎡ ●バルコニー面積/10.33㎡ ●構造/鉄筋コンクリート造陸屋根7階建 ●管理費/8,395円(月) ●修繕積立金/8,840円(月) ●建築/昭和61年4月 ●取引態様/媒介

宝塚市
宝塚南
ガーデンハウス

販売価格 **1,430万円**

★南向き! 陽当たり良好!
★即入居可! ★最上階!
★マンションに公園隣接!



●所在地/宝塚市谷口町 ●交通/阪急今津線「小林」駅より徒歩9分 阪急今津線「仁川」駅より徒歩15分 ●専有面積/63.06㎡ ●バルコニー面積/9.42㎡ ●構造/鉄筋コンクリート造陸屋根9階建 ●管理費/8,180円(月) ●修繕積立金/9,520円(月) ●建築/平成9年7月 ●取引態様/媒介

株式会社 **ハッピーホーム**
〒663-8103 西宮市熊野町1-31 リベット甲子園1F

お問い合わせはフリーダイヤル **0120-21-8889**

戸建・マンション・土地情報館 西宮 尼崎 伊丹 現在、不動産物件情報2858物件!!
注文建築用地情報多数ございます。

ホームページ 毎日更新
http://happyhome-h.com
新築戸建・中古戸建・中古マンション・売土地・収益物件等々
西宮・尼崎・伊丹の不動産物件情報満載!!