

Happy Town
伊丹市
大野
OHNO

現地説明会開催 10:00am ~5:00pm

土地+建物 セット価格 **1,403万円** ~ **2,980万円** (税込)

自由設計用地
全10区画!

2,980万円借入の場合
※変動金利0.775% (当社調済による最大償還の場合)・35年支払い(423年11月1日現在)
月々**81,032円** ボーナス**0円**



■「Happy Town大野」物件概要●所在地/伊丹市大野2丁目167●交通/阪急伊丹線「伊丹」駅よりバス20分「萩野」バス徒歩4分●土地/92.71㎡~102.89㎡●建築条件付宅地●建延面積/約94.77㎡(基準面積)●地目/宅地●用途地域/第1種中高層住居専用地域●建ぺい率/60%●容積率/200%●取引態様/媒介

Happy Town
伊丹市
昆陽泉町
KOYAIZUMI

土地+建物 セット価格 **3,380万円** (税込)

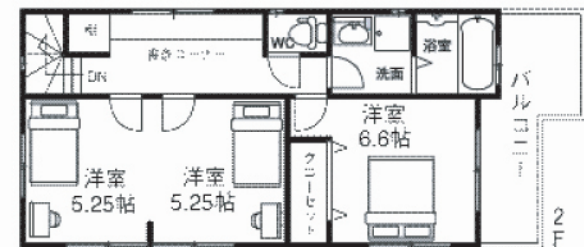
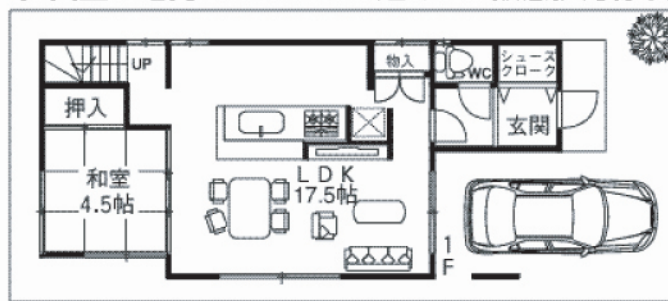
広告初登場!

B号地 参考間取りプラン
1階:44.95㎡ 2階:47.58㎡
建延面積:92.53㎡

全2区画 自由設計用地



区画整理地内 ■スーパー近く ■阪急伊丹線「新伊丹」駅より徒歩16分



●所在地/伊丹市昆陽泉町1丁目●交通/阪急伊丹線「伊丹」駅よりバス10分「掘池口」バス徒歩1分●土地/85.49㎡●建築条件付宅地●建延面積/約94.77㎡(基準面積)●地目/宅地●用途地域/第2種低層住居専用地域●建ぺい率/60%●容積率/150%●取引態様/媒介

Happy Town
尼崎市
北武庫之荘
KITAMUKONOSO

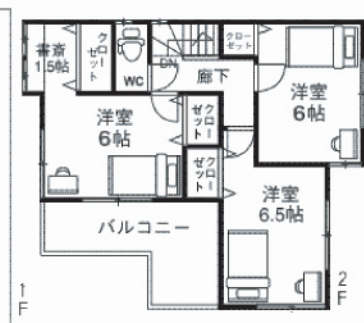
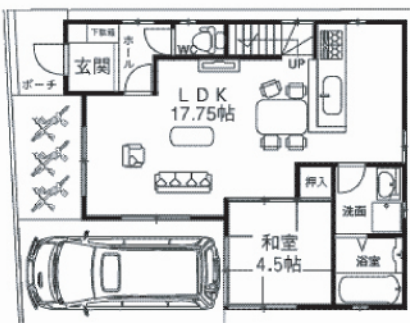
オープンハウス開催 10:00am ~5:00pm

土地+建物 セット価格 **3,250万円** (税込)

自由設計用地含む
全4区画!



- 買物・銀行も近く生活便利!
- 小学校近く、お子様も安心!
- 約8m道路!
- 近隣公園多数有り



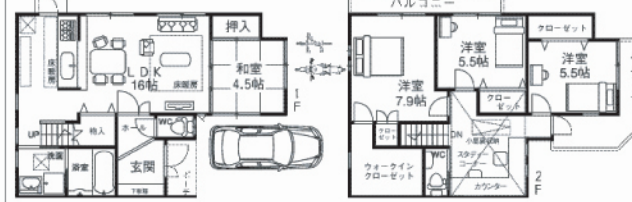
■「Happy Town北武庫之荘」物件概要●所在地/尼崎市常吉1丁目17-15●交通/阪急神戸線「武庫之荘」駅より徒歩24分・バス11分「常吉」バス徒歩1分●土地/73.37㎡~102.36㎡●建築条件付宅地●建延面積/約93.14㎡●地目/宅地●用途地域/第1種中高層住居専用地域●建ぺい率/60%●容積率/200%●取引態様/媒介

新築戸建
伊丹市
荒牧南
ARAMAKIMINAMI

販売価格 **2,780万円** (税込)

全3区画 完成済!

- 陽当たり良好! ■角地!
- 公園も近くにあり!
- 学校・病院にも近く、奥様必見の教育環境良好地区!



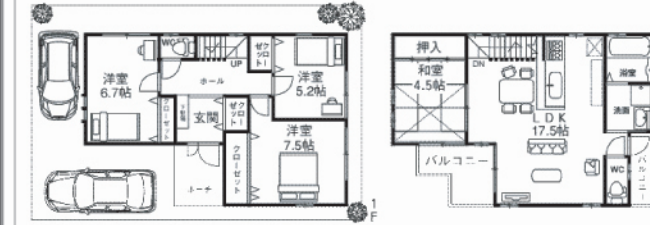
●所在地/伊丹市荒牧南4丁目●交通/JR福知山線「中山寺」駅より徒歩22分●土地/94.35㎡●建延面積/106.77㎡●地目/宅地●用途地域/第2種中高層住居専用地域●建ぺい率/60%●容積率/200%●水道分担金/142,800円●取引態様/媒介

新築戸建
伊丹市
萩野
OGINO

販売価格 **2,980万円** (税込)

全6区画 2号地 堂々完成済!

- 萩野小学校まで徒歩9分
- 関西スーパー鴻池店まで徒歩6分
- 萩野保育所まで徒歩6分
- おぎの幼稚園まで徒歩9分



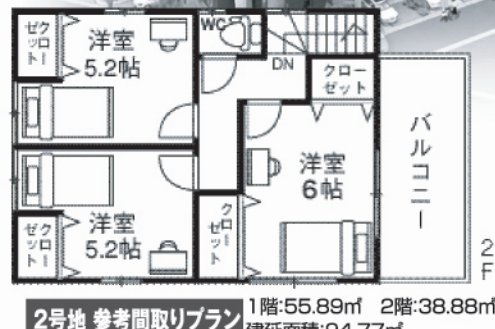
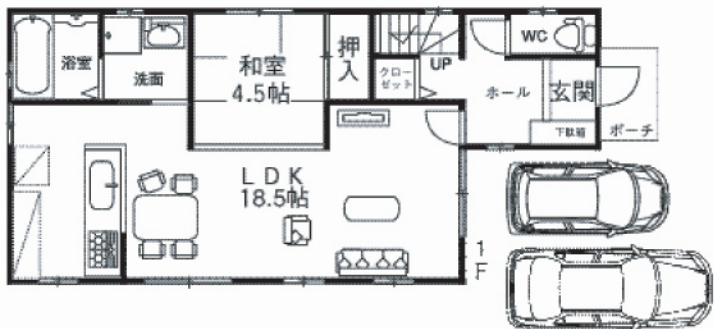
●所在地/伊丹市萩野5丁目●交通/JR福知山線「中山寺」駅よりバス18分「萩野」バス徒歩4分●土地/107.43㎡●建延面積/99.84㎡●地目/宅地●用途地域/第1種中高層住居専用地域●建ぺい率/60%●容積率/200%●水道分担金/142,800円●取引態様/媒介

Happy Town
伊丹市
中野西
NAKANONISHI

土地+建物 セット価格 **3,280万円** (税込)

南向き

全11区画 自由設計用地 5m道路



■学校・買物等の生活施設充実!

■「Happy Town中野西」物件概要●所在地/伊丹市中野西2丁目●交通/阪急伊丹線「伊丹」駅よりバス20分「中野」バス徒歩3分●土地/102.73㎡●建築条件付宅地●建延面積/約94.77㎡(基準面積)●地目/宅地●用途地域/第1種中高層住居専用地域●建ぺい率/60%●容積率/200%●取引態様/売主

宝塚市
サンライズ宝塚
SUNRIZE TAKARAZUKA

販売価格 **1,280万円**

即入居可! 最上階!

1,280万円借入の場合
※変動金利0.775% (当社調済による最大償還の場合)・35年支払い(423年11月1日現在)
月々**35,392円** ボーナス**0円**

- 即入居できます!
- ペット飼育可(規約制限有)
- 敷地内プール有り!
- 阪急オアシス徒歩3分!
- 美座小学校区
- 宝塚中学校区

■いつでも、内覧出来ます!



●所在地/宝塚市旭町3丁目●交通/阪急宝塚線「清荒神」駅より徒歩11分●専有面積/73.67㎡●バルコニー面積/10.33㎡●構造/鉄筋コンクリート造陸屋根7階建●建管理費/8,395円(月)●修繕積立金/8,840円(月)●建築/昭和61年4月●取引態様/媒介

宝塚市
宝塚南 ガーデンハウス
TAKARAZUKAMINAMI

販売価格 **1,550万円**

駅徒歩9分

1,550万円借入の場合
※変動金利0.775% (当社調済による最大償還の場合)・35年支払い(423年11月1日現在)
月々**42,857円** ボーナス**0円**

- ペット飼育可(規約制限有)
- マンションに公園隣接
- スーパーイスマヤまで徒歩7分
- 敷地内駐車場空有り
- 光ファイバー導入



●所在地/宝塚市谷口町●交通/阪急今津線「小林」駅より徒歩9分・阪急今津線「仁川」駅より徒歩15分●専有面積/63.06㎡●バルコニー面積/9.42㎡●構造/鉄筋コンクリート造陸屋根9階建●建管理費/8,180円(月)●修繕積立金/9,520円(月)●建築/平成9年7月●取引態様/媒介

しあわせの株式会社 **ハッピーホーム**

〒663-8103 西宮市熊野町1-31 リベット甲子園1F

お問い合わせはフリーダイヤル **0120-21-8889**

戸建・マンション・土地情報館 西宮 尼崎 伊丹 現在、不動産物件情報2693物件!! 注文建築用地情報多数ございます。

ホームページ 毎日更新
検索
<http://happyhome-h.com>
新築戸建・中古戸建・中古マンション・売土地・収益物件等々
西宮・尼崎・伊丹の不動産物件情報満載!!