

Happy Town  
伊丹市  
野間北  
NOMAKITA

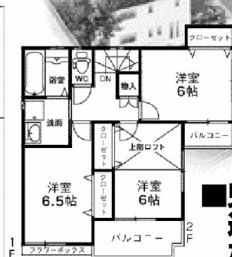
# オープンハウス開催 10:00am ~ 5:00pm

土地+建物  
セット価格 **3,150万円** (税込)

全13区画!



5号地 間取り図  
1階:47.00㎡ 2階:47.88㎡  
建延面積:94.88㎡



■広々間口!!  
■即入居可!!

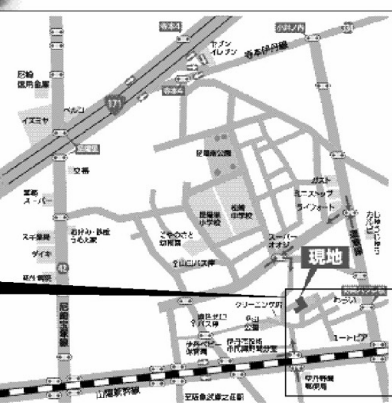
■児童公園隣接生活道路の為交通量がなくお子様も安心です!

カーナビカ  
伊丹市野間北2丁目10-28



■「Happy Town野間北」物件概要●所在地/伊丹市野間北2丁目10番28号●交通/阪急神戸線「塚口」駅よりバス12分「東住北口」バス停徒歩3分●土地/82.20㎡●建延/約94.88㎡●地目/宅地●用途地域/第1種中高層住居専用地域●建ぺい率/60%●容積率/200%●取引態様/媒介

3,150万円借入の場合  
※変動金利0.775% (当社提供による最大減額の場合)、35年支払い(H23年8月1日現在)  
月々**85,656円** ボーナス**0円**



現地案内図 現地へは誘導看板を目印にお越し下さい。

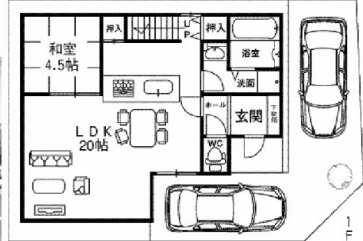
Happy Town  
伊丹市  
中野西  
NAKANONISHI

土地+建物  
セット価格 **2,690万円** (税込)

自由設計用地  
全11区画!



イメージパース



10号地 参考間取りプラン例  
1階:54.27㎡ 2階:40.50㎡  
建延面積:94.77㎡



■「Happy Town中野西」物件概要●所在地/伊丹市中野西2丁目●交通/阪急伊丹線「伊丹」駅よりバス20分「中野」バス停徒歩3分●土地/84.23㎡~115.36㎡●建築条件付宅地●建延/約94.77㎡~●地目/宅地●用途地域/第1種中高層住居専用地域●建ぺい率/60%●容積率/200%●取引態様/売主

Happy Town  
尼崎市  
武庫元町  
MUKOMOTOMACHI

# 現地説明会開催 10:00am ~ 5:00pm

土地+建物  
セット価格 **3,180万円** (税込)

全6区画!  
自由設計用地  
東南角地を含む



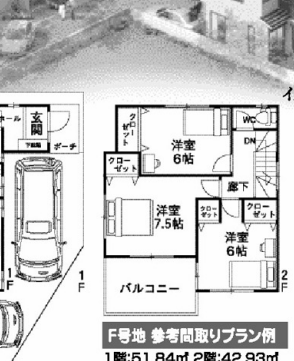
A号地 参考間取りプラン例  
1階:52.24㎡ 2階:42.52㎡  
建延面積:94.76㎡



B号地 参考間取りプラン例  
1階:44.95㎡ 2階:48.80㎡  
建延面積:93.55㎡

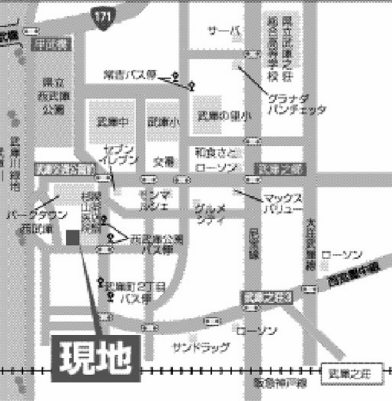


F号地 参考間取りプラン例  
1階:51.84㎡ 2階:42.93㎡  
建延面積:94.77㎡



イメージパース

3,180万円借入の場合  
※変動金利0.775% (当社提供による最大減額の場合)、35年支払い(H23年8月1日現在)  
月々**86,470円** ボーナス**0円**



現地案内図 現地へは誘導看板を目印にお越し下さい。

■「Happy Town武庫元町」物件概要●所在地/尼崎市武庫元町3丁目2-20●交通/阪急神戸線「武庫之荘」駅より徒歩22分・バス10分「西武庫公園」バス停徒歩5分●土地/83.12㎡~100.62㎡●建築条件付宅地●建延/約94.77㎡●地目/宅地●用途地域/第1種中高層住居専用地域●建ぺい率/60%●容積率/200%●取引態様/媒介

Happy Town  
伊丹市  
荻野  
OGINO

土地+建物  
セット価格 **3,080万円** (税込)

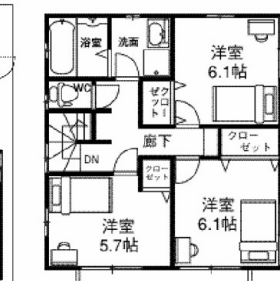
オール電化住宅標準対応可



施工例



8号地参考間取りプラン例  
1階:44.95㎡ 2階:48.80㎡  
建延面積:93.55㎡



南向・陽当り良好

■「Happy Town荻野」物件概要●所在地/伊丹市荻野2丁目●交通/阪急伊丹線「伊丹」駅よりバス20分「荻野」バス停徒歩2分●土地/82.78㎡~●地目/宅地●用途地域/第1種中高層住居専用地域●建ぺい率/60%●容積率/200%●取引態様/媒介

Happy Town  
尼崎市  
北武庫之荘  
KITAMUKONOSO

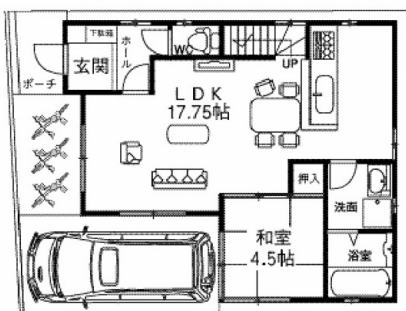
# オープンハウス開催 10:00am ~ 5:00pm

土地+建物  
セット価格 **3,250万円** (税込)

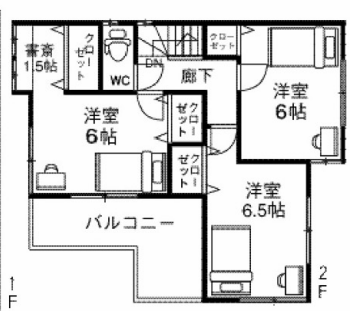
自由設計用地含む  
全4区画!



現地写真



A号地 参考間取りプラン例  
1階:51.03㎡ 2階:43.74㎡  
建延面積:94.77㎡



■約8m道路

■買物・銀行も近く生活便利  
■小学校近く、お子様も安心

3,250万円借入の場合  
※変動金利0.775% (当社提供による最大減額の場合)、35年支払い(H23年8月1日現在)  
月々**88,374円** ボーナス**0円**



現地案内図 現地へは誘導看板を目印にお越し下さい。

■「Happy Town北武庫之荘」物件概要●所在地/尼崎市常吉1丁目●交通/阪急神戸線「武庫之荘」駅より徒歩24分・バス11分「常吉」バス停徒歩1分●土地/73.37㎡~102.36㎡●建築条件付宅地●建延/93.14㎡~●地目/宅地●用途地域/第1種中高層住居専用地域●建ぺい率/60%●容積率/200%●取引態様/媒介

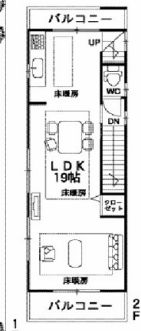
阪神尼崎  
築地  
TSUKUJI

販売価格 **2,490万円**

平成20年築 希少な築浅物件



現地写真



■区画整理地内のすっきりとした街並  
■コンビニ・保育園近く  
■リビング広々19帖!  
■パワーボード ■ガレージ2台  
■公園が近く子育てに大変便利です!



築地公園

■物件概要●所在地/尼崎市築地5丁目●交通/阪神本線「尼崎」駅より徒歩13分●土地/84.47㎡●建延/106.92㎡●構造/木造3階建●地目/宅地●用途地域/準工業地域●建ぺい率/60%●容積率/200%●建築/平成20年12月●取引態様/媒介

Happy Townシリーズ好評分譲中!!			
中野西 全11区画	塚口2 全2区画	武庫元町 全6区画	中野北 全14区画
鳴尾 3区画	甲子園 全2区画	今津水 全1区画	甲子園 全3区画
塚口6 7区画	水堂町 2区画	山田 7区画	御願塚 10区画
田能4 7区画	武庫之荘 全1区画	尼陽北 全1区画	千僧2 3区画
野間北 全13区画	寺本東 19区画	大鹿7 6区画	寺町 3区画
尼陽南 2区画	田能3 6区画	名塩平 全1区画	緑ヶ丘 4区画
			久保町 2区画
			中野東 2区画
			緑ヶ丘 3区画
			立花町 全2区画
			鴻池 4区画
			鏡川 2区画
			稲町 2区画
			三反田 2区画
			北野5 2区画
			緑ヶ丘 3区画