

Happy Town
尼崎市
武庫元町
MUKOMOTOMACHI

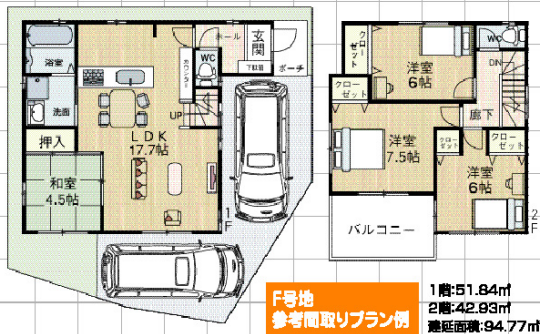
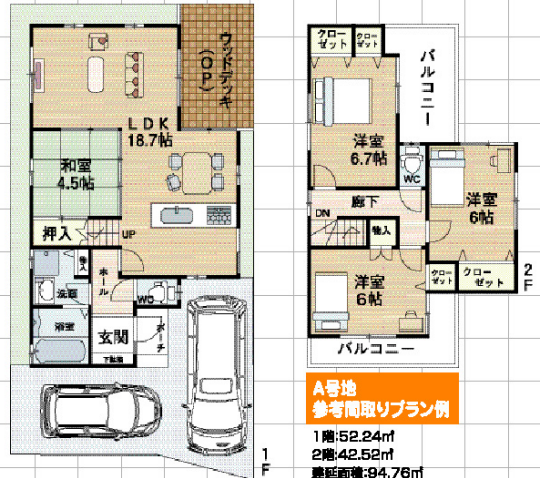
Happy Life Happy Start 自由設計用地全6区画!

現地説明会開催 この土日 10:00am~5:00pm

貴方の夢のマイホームをカタチに...
建築士と創る自由設計住宅



イメージパース



土地+建物セット価格
3,180 (税込) 万円~

3,180万円借入の場合
※長期金利0.775% (当社調べ) (当分返済による最大返済の場合) / 35年返済 (10/23/8/1日現在)

月々 **86,470** 円 ボーナス **0** 円



■「Happy Town武庫元町」物件概要●所在地/尼崎市武庫元町3丁目2-20●交通/阪急神戸線「武庫之荘」駅よりバス10分「西武庫公園」バス停徒歩5分●土地/83.12㎡~100.62㎡●建築条件付宅地●延延/約94.77㎡~●地目/宅地●用途地域/第1種中高層住居専用地域●建ぺい率/60%●容積率/200%●取引/建売/新築

カーナビ入力 ▶ 尼崎市武庫元町3丁目2-20

ミセスにうれしい充実の設備



オール電化住宅標準対応可

周辺施設も充実!快適ライフ!



しあわせの株式会社 **ハッピーホーム**

〒663-8103 西宮市熊野町1-31 リベット甲子園1F

戸建・マンション・土地情報館
西宮 尼崎 伊丹

お問い合わせはフリーダイヤル **0120-21-8889**

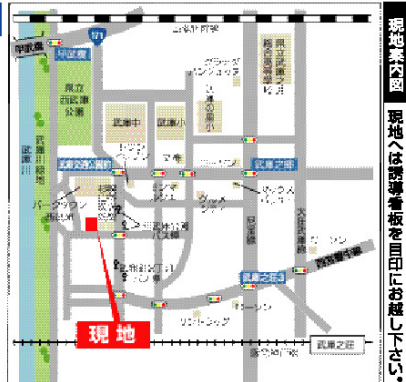
現在、不動産物件情報2487物件!!
注文建築用地情報多数ございます。



【フラット35】S(優良住宅取得支援制度) 金利引下げ幅拡大

金利引下げ幅: 当初10年間で 年率 **0.3%** から 当初10年間で 年率 **1.0%** へ拡大
お借入金額から

【フラット35】S(優良住宅取得支援制度)とは、【フラット35】をお申し込みのお客さまが、エネルギー効率などに優れた住宅を築かれる場合に、【フラット35】のお借入金利を一定期間引下げする制度です。



現地へは徒歩5分 阪急神戸線武庫元町駅より徒歩10分