

Happy Town
尼崎市
武庫元町
MUKOMOTOMACHI

自由設計用地
全6区画!

現地説明会同時開催

2現場新規分譲start! 10:00am~5:00pm

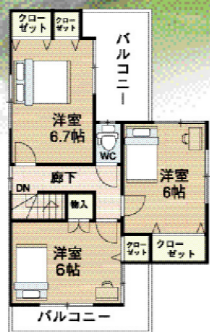
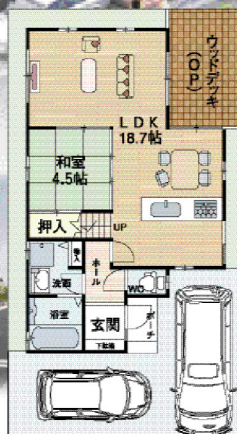
自由設計用地
全10区画!

Happy Town
伊丹市
大野
OHNO



イメージパース

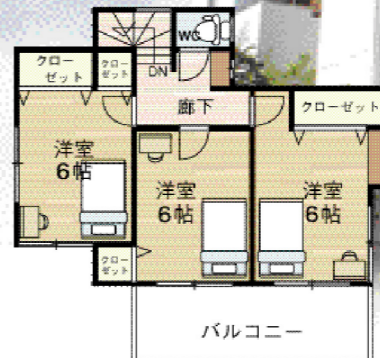
現地写真



A号地
参考間取りプラン例
1階:52.24㎡
2階:42.52㎡
延床面積:94.76㎡

F号地
参考間取りプラン例
1階:51.84㎡
2階:42.93㎡
延床面積:94.77㎡

3,180万円借入の場合
※変動金利0.775% (当社提携による最大減額の場合)、35年支払い (H23年5月1日現在)
月々**86,470円** ボーナス**0円**



I号地
参考間取りプラン例
1階:51.23㎡
2階:43.13㎡
延床面積:94.36㎡

2,980万円借入の場合
※変動金利0.775% (当社提携による最大減額の場合)、35年支払い (H23年5月1日現在)
月々**81,032円** ボーナス**0円**

土地+建物
セット価格 **2,980万円** (税込)

ミセスにうれしい充実の設備



周辺施設も充実! 快適ライフ!



「Happy Town大野」物件概要●所在地/伊丹市大野2丁目163●交通/阪急伊丹線「伊丹」駅よりバス20分「荻野」バス停徒歩4分●土地/92.71㎡~102.89㎡●延床/約94.77㎡~●地目/宅地●用途地域/第1種中高層住居専用地域●建ぺい率/60%●容積率/200%●取引態様/媒介



現地案内図 現地へは誘導看板を目印にお越し下さい。

土地+建物
セット価格 **3,180万円** (税込)

ミセスにうれしい充実の設備



周辺施設も充実! 快適ライフ!



「Happy Town武庫元町」物件概要●所在地/尼崎市武庫元町3丁目2-19●交通/阪急神戸線「武庫之荘」駅よりバス10分「西武庫公園」バス停徒歩5分●土地/83.12㎡~100.62㎡●建築条件付宅地●延床/約94.77㎡~●地目/宅地●用途地域/第1種中高層住居専用地域●建ぺい率/60%●容積率/200%●取引態様/媒介

カーナビ入力 ▶ 尼崎市武庫元町3丁目2-19



現地案内図 現地へは誘導看板を目印にお越し下さい。

しあわせの株式会社 **ハッピーホーム**
〒663-8103 西宮市熊野町1-31 リベット甲子園1F
お問い合わせはフリーダイヤル **0120-21-8889**

戸建・マンション・土地情報館
西宮 尼崎 伊丹
現在、不動産物件情報2523物件!!
注文建築用地情報多数ございます。



お気軽にお越しください (お客様 有)
【フラット35】S (優良住宅取得支援制度) 金利引下げ幅拡大
金利引下げ幅: 当初10年間 年率 **0.3%** へ拡大
当初10年間 年率 **1.0%** へ拡大
【フラット35】S (優良住宅取得支援制度) とは、【フラット35】をお申し込みのお客さまが、省エネルギー性などに優れた住宅を取得される場合に、【フラット35】のお借入金利を一定期間引き下げる制度です。

Happy Town 伊丹市 中野西

NAKANONISHI

土地+建物セット価格 **2,690万円** (税込)

現地説明会開催 10:00am~5:00pm

自由設計用地含む全11区画

10号地 参考間取りプラン例
1階:54.27㎡ 2階:40.50㎡
建延面積:94.77㎡

■「Happy Town中野西」物件概要●所在地/伊丹市中野西2丁目7番●交通/阪急伊丹線「伊丹」駅よりバス20分「中野」バス徒歩3分●土地/84.23㎡~115.36㎡●建築条件付宅地●建延/約94.77㎡●地目/宅地●用途地域/第1種中高層住居専用地域●建ぺい率/60%●容積率/200%●取引態様/売主

Happy Town 伊丹市 中野北

NAKANOKITA

土地+建物セット価格 **2,980万円** (税込)

現地説明会開催 10:00am~5:00pm

自由設計用地含む全14区画

建物内覧出来ませす!

11号地参考間取りプラン例
土地面積:106.56㎡
1階:51.84㎡ 2階:42.93㎡
建延面積:94.77㎡

■「Happy Town中野北」物件概要●所在地/伊丹市中野北3丁目7番●交通/阪急伊丹線「伊丹」駅よりバス20分「中野」バス徒歩5分●土地/100.01㎡~111.92㎡●建築条件付宅地●建延/約94.77㎡●地目/宅地●用途地域/第1種中高層住居専用地域●建ぺい率/60%●容積率/200%●取引態様/媒介

Happy Town 伊丹市 野間北

NOMAKITA

土地+建物セット価格 **3,180万円** (税込)

オープンハウス開催 10:00am~5:00pm

児童公園隣接生活道路の為、交通量が少なくお子様も安心です!
全区画隔当り良好な好立地!!

自由設計用地含む全13区画!

エコポイント 30万ポイントバック (標準仕様)

7号地 参考間取りプラン例
1階:51.84㎡ 2階:43.74㎡
建延面積:95.58㎡

9号地 参考間取りプラン例
1階:49.14㎡ 2階:44.35㎡
建延面積:93.49㎡

■「Happy Town野間北」物件概要●所在地/伊丹市野間北2丁目10番28号●交通/阪急神戸線「塚口」駅よりバス12分「東住北口」バス徒歩3分●土地/82.20㎡~113.66㎡●建築条件付宅地●建延/約94.77㎡●地目/宅地●用途地域/第1種中高層住居専用地域●建ぺい率/60%●容積率/200%●建築確認番号/第J10-00418号●取引態様/媒介

Happy Town 伊丹市 野間北

2丁目10-28

カーナビ入力

自由設計用地含む全13区画!

エコポイント 30万ポイントバック (標準仕様)

自由設計用地含む全13区画!

エコポイント 30万ポイントバック (標準仕様)

7号地 参考間取りプラン例
1階:51.84㎡ 2階:43.74㎡
建延面積:95.58㎡

9号地 参考間取りプラン例
1階:49.14㎡ 2階:44.35㎡
建延面積:93.49㎡

■「Happy Town野間北」物件概要●所在地/伊丹市野間北2丁目10番28号●交通/阪急神戸線「塚口」駅よりバス12分「東住北口」バス徒歩3分●土地/82.20㎡~113.66㎡●建築条件付宅地●建延/約94.77㎡●地目/宅地●用途地域/第1種中高層住居専用地域●建ぺい率/60%●容積率/200%●建築確認番号/第J10-00418号●取引態様/媒介

Happy Town 北武庫之荘

KITAMUKONOSOU

土地+建物セット価格 **3,280万円** (税込)

全4区画

自由設計用地含む全13区画!

エコポイント 30万ポイントバック (標準仕様)

A号地
1階:51.03㎡ 2階:43.74㎡
建延面積:94.77㎡
建築確認番号/第J10-00740号

■「Happy Town北武庫之荘」物件概要●所在地/尼崎市常吉1丁目●交通/阪急神戸線「武庫之荘」駅より徒歩24分・バス11分「常吉」徒歩1分●土地/73.37㎡~●建延/93.14㎡~●地目/宅地●用途地域/第1種中高層住居専用地域●建ぺい率/60%●容積率/200%●取引態様/媒介

- 立花町 全2区画
- 田能川 全6区画
- 鳴尾 全3区画
- 塚口 全7区画
- 田能川 全7区画
- 甲子園西 全2区画
- 今津水 全1区画
- 山田 全7区画
- 武庫之荘 全1区画
- 中野北 全14区画
- 御願塚 全10区画
- 北野北 全1区画
- 今津水 全1区画
- 御願塚 全10区画
- 千代 全2区画
- 緑ヶ丘 全4区画
- 相町 全3区画
- 緑ヶ丘 全3区画
- 久保町 全1区画
- 中野東 全12区画
- 名塩平城 全1区画
- 水堂 全2区画
- 名塩南 全1区画
- 大鹿 全6区画
- 北武庫之荘 全4区画
- 平松 全5区画
- 水堂 全2区画
- 桃岡 全14区画
- 寺町 全3区画
- 緑ヶ丘 全4区画
- 南野北 全5区画

新築戸建・中古戸建・中古マンション・売土地・収益物件等々
西宮・尼崎・伊丹の不動産物件情報満載!!

<http://happyhome-h.com>

●広告有効期限/平成23年6月末日