

Happy Town  
伊丹市  
荻野  
OGINO

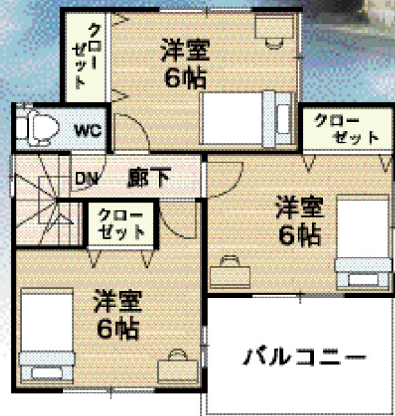
# 現地説明会開催

10:00am~5:00pm

土地+建物 セット価格

**3,080** (税込) 万円~

広告初



全2区画!

東南角地・南向き

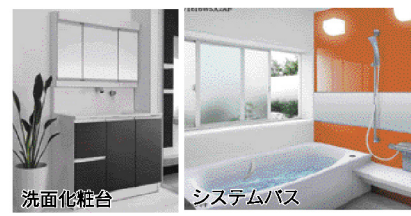
A号地 参考間取りプラン例

1階:51.50㎡  
2階:40.50㎡  
建延面積:92.00㎡



現地案内図 現地へは誘導看板を目印にお越しください。

ミセスにうれしい充実の設備



オール電化住宅  
標準対応可

■「Happy Town荻野」物件概要●所在地/伊丹市荻野2丁目56●交通/阪急伊丹線「伊丹」駅よりバス20分「荻野」バス停徒歩2分●土地/(A号地)86.31㎡(B号地)82.78㎡●地目/宅地●用途地域/第1種中高層住居専用地域●建ぺい率/60%●容積率/200%●取引態様/媒介

周辺施設も充実!快適ライフ!



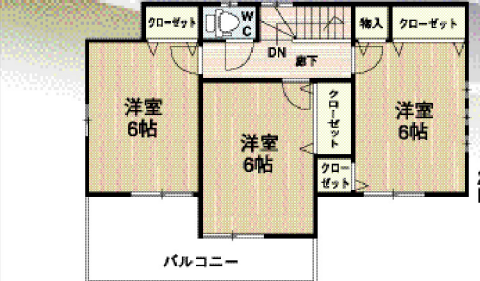
Happy Town  
伊丹市  
中野西  
NAKANONISHI

# 現地説明会開催

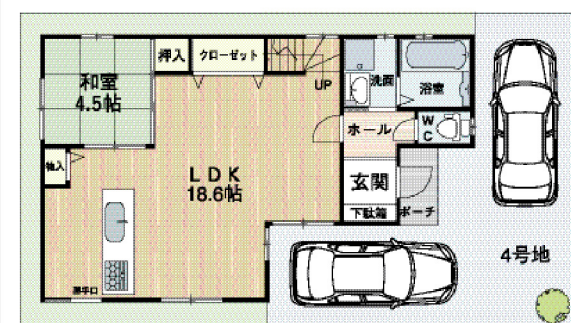
10:00am~5:00pm

土地+建物 セット価格

**2,690** (税込) 万円~



自由設計  
用地含む  
全11区画



4号地参考間取り  
プラン例

土地面積:100.12㎡  
1階:53.05㎡  
2階:41.71㎡  
建延面積:94.76㎡

ミセスにうれしい充実の設備



オール電化  
住宅  
標準対応可

■「Happy Town中野西」物件概要●所在地/伊丹市中野西2丁目7番●交通/阪急伊丹線「伊丹」駅よりバス20分「中野」バス停徒歩3分●土地/84.23㎡~115.36㎡●建築条件付宅地●建延/約94.77㎡●地目/宅地●用途地域/第1種中高層住居専用地域●建ぺい率/60%●容積率/200%●取引態様/売主

現地案内図 現地へは誘導看板を目印にお越し下さい。



しあわせの株式会社 **ハッピーホーム**

〒663-8103 西宮市熊野町1-31 リベット甲子園1F

お問い合わせはフリーダイヤル **0120-21-8889**

戸建・マンション・土地情報館

西宮 尼崎 伊丹

現在、不動産物件情報2281物件!!  
注文建築用地情報多数ございます。



お気軽にお越しください  
(お客様☑有)



【フラット35】S(優良住宅取得支援制度)  
金利引下げ幅拡大

金利引下げ幅: 当初10年間  
【フラット35】のお借入金利から **▲0.3%** **▶** 当初10年間 **▲1.0%**へ拡大  
【フラット35】S(優良住宅取得支援制度)とは、【フラット35】をお申し込みのお客さまが、省エネルギー性などに優れた住宅を取得される場合に、【フラット35】のお借入金利を一定期間引き下げる制度です。

長期優良住宅  
(オプション対応可)

ECO POINT  
30万ポイントバック  
(オプション対応可)



Happy Town  
伊丹市  
野間北  
NOMAKITA

# 新築完成内覧会 10:00am ~5:00pm

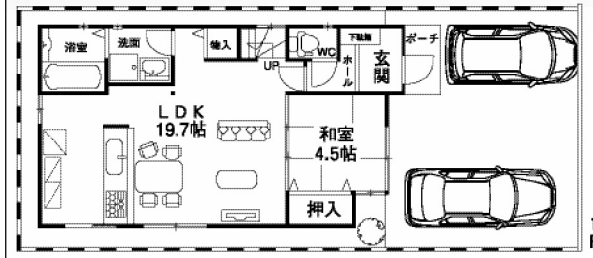
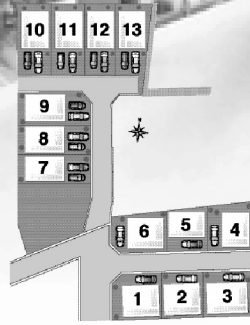
児童公園隣接生活道路の為、  
交通量が少なくお子様も安心です！  
全区画陽当たり良好な好立地！！

ECO POINT  
エコポイント  
30万ポイント  
バック  
(標準仕様)

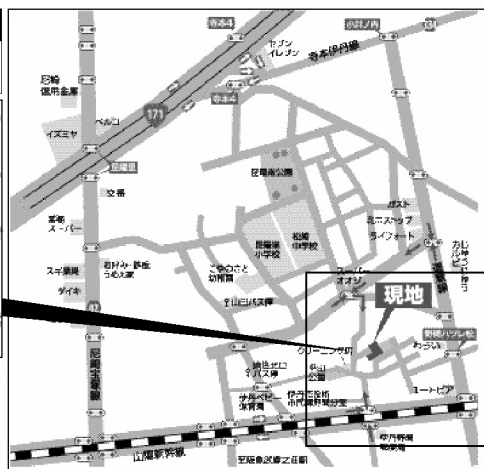


土地・建物セット価格  
**3,180** (税込) 万円~

自由設計用地含む  
全13区画！



現地案内図  
現地へは誘導看板を目印に  
お越し下さい。



3,180万円借入の場合  
※変動金利0.775% (当社提供により最大変動可) / 35年支払 (H23年3月1日現在)  
**月々86,471円 ボーナス0円**



【フラット35】S  
(優良住宅取得支援制度)  
金利引下げ幅拡大  
金利引下げ幅 10年 0.3% → 1.0% 最大  
長期優良住宅 (オプション対応可)

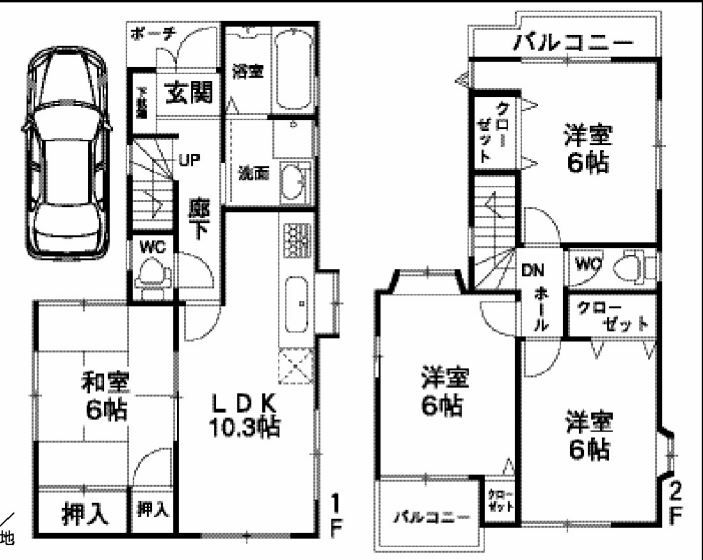


■「Happy Town野間北」物件概要●所在地/伊丹市野間北2丁目10番28号●交通/阪急神戸線「塚口」駅よりバス12分「泉住北口」バス停徒歩3分●土地/82.20㎡~113.66㎡●建築条件付宅地●建延/約94.77㎡~●地目/宅地●用途地域/第1種中高層住居専用地域●建ぺい率/60%●容積率/200%●建築確認番号/第J10-00418号●取引態様/媒介

立花町 全2区画	Happy Townシリーズ好評分譲中!!				名取町 全1区画	水堂町 全2区画
田能 全3区画	甲子園 全3区画	今津水 全1区画	錦物坂 全2区画	昆陽池 全1区画	野間北 全13区画	滝池 全1区画
鳴尾 全1区画	塚口2 全2区画	山田 全7区画	甲子園 全3区画	寺本東 全19区画	南町4 全3区画	中野西 全11区画
塚口6 全7区画	武庫之荘 全2区画	中野北 全14区画	御願坂 全0区画	千代2 全3区画	緑ヶ丘 全4区画	相崎3 全1区画
田能4 全7区画	武庫元町 全6区画	昆陽北 全1区画	柏木東 全2区画	瑞穂 全3区画	塚口5 全3区画	久保町 全1区画
					中野東 全2区画	平松5 全11区画
					南野北 全5区画	

次期分譲予定  
武庫元町 全6区画

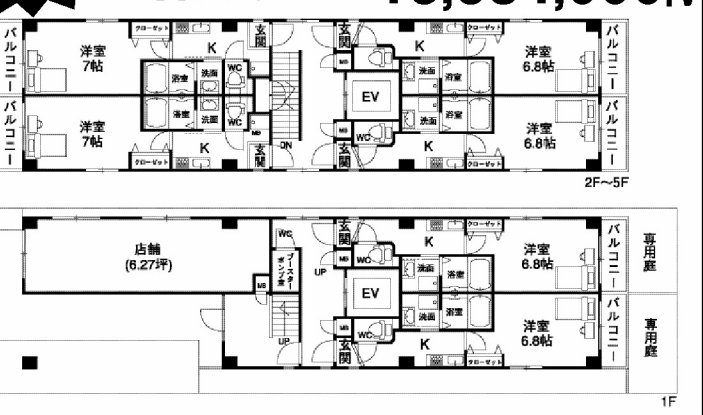
西宮市 上之町  
販売価格 **3,180** 万円  
**築浅物件**  
■人気の樋ノ口小・瓦木中校区!  
■即入居可!!  
■武庫川公園近くの閑静な住宅街!!  
■屋根裏収納庫付



Happy Town  
北武庫之荘  
土地・建物セット価格 **3,280** (税込) 万円~  
■小学校近く、お子様も安心  
■買物・銀行も近く生活便利  
■約8m道路  
**全4区画**



Happy Town  
ハッピー久寿川マンション  
販売価格 **16,980** (税込) 万円  
平成21年3月築  
■阪神「久寿川」駅徒歩2分!! 駅前マンション!!  
**現況満室 利回り8% 年間収入13,584,000円**



設備  
○上下水 ○ガス ○電気 ○オートロック ○下駄箱  
○ケーブルテレビ ○エアコン ○セパレート ○2口コンロ  
○洗浄機能付き便座 ○シャンブードレッサー  
○駐輪場 各部屋1台分有

■「ハッピー久寿川マンション」物件概要●所在地/西宮市今津水波町●交通/阪神本線「久寿川」駅より徒歩2分●土地/149.92㎡●建延/540.00㎡●構造/鉄骨造カラーベスト葺5階建●戸数/18戸(1Rタイプ)・1件(店舗)●建築確認番号/第J08-00724号(検査済証H21.3.23取得済)●H21年3月末完成済●駐輪場/各部屋1台分有●引渡/相談●取引態様/媒介

http://happyhome-h.com  
新築戸建・中古戸建・中古マンション・売土地・収益物件等々  
西宮・尼崎・伊丹の不動産物件情報満載!!

●広告有効期限/平成23年3月末日