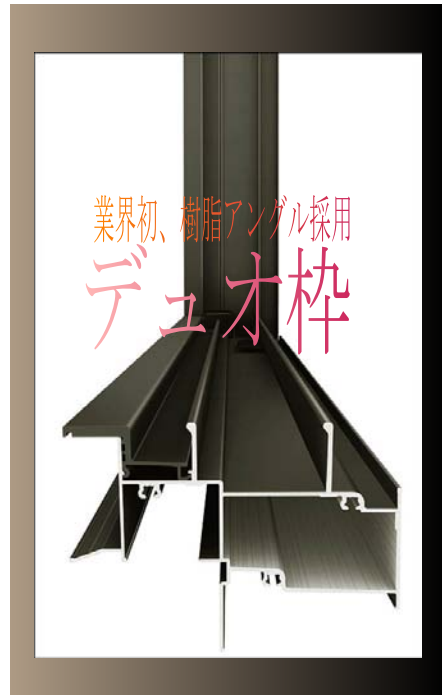


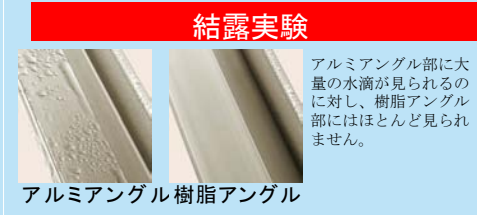
# Duoシリーズ 毎日“快適”であることが、当たり前になるために。



住宅の断熱化により、複層ガラスサッシの採用が標準化するなか、ポイントを抑えた「窓の選択」が求められています。新開発のデュオ枠を共有して生まれた2シリーズ、「デュオPG」と「デュオSG」なら、適材適所な窓の選択が可能になります。

結露による内装材の腐食を防ぐ  
**樹脂アングル**

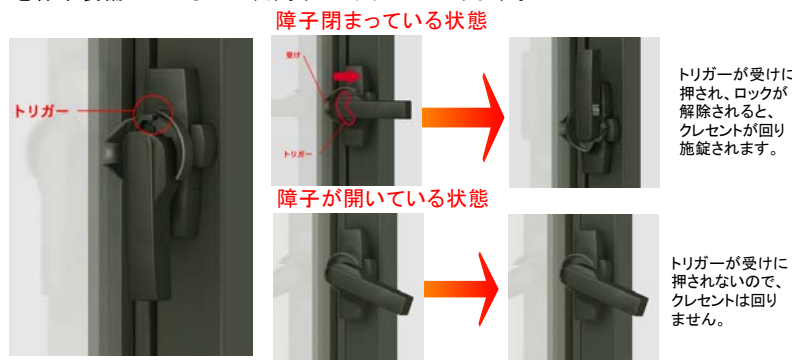
樹脂は非常に熱を伝えにくい素材です。その性能はアルミのなんと約1000倍といわれています。デュオSGでは内装材と直接接するアングル部に樹脂を採用。温度差により発生する結露を抑え、結露による内装材の腐食を防ぎ、住宅の長寿命化に貢献します。



## 安心・安全

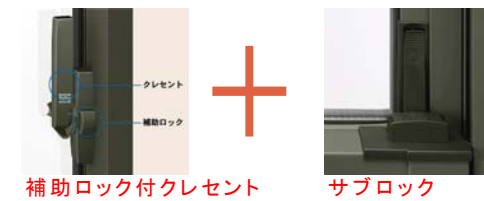
確実にロックをかけて侵入口を遮断する  
**クレセント「空かけ防止機構」**

障子が確実に閉まっていない場合、クレセントが最後まで回らない「空かけ防止機構」を標準装備しているため、確実にロックがかかります。



簡単に侵入させない・侵入しにくいと思わせる  
**2ロック**

デュオSGでは、2ロックを標準装備しています。(一部品種を除く)  
これにより、侵入までの時間を稼ぎ、侵入をあきらめさせる心理効果も期待できます。



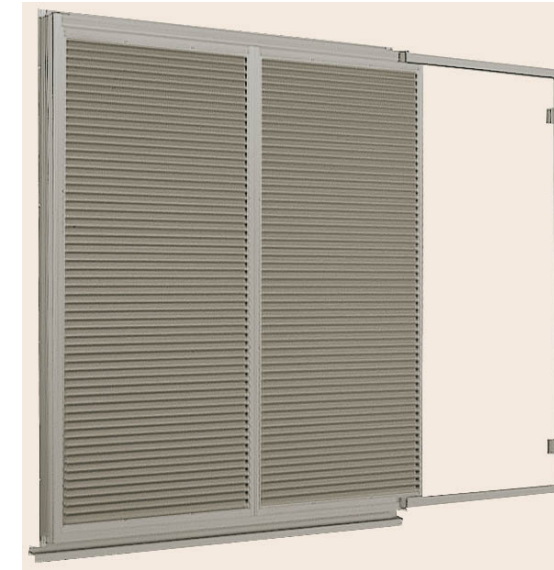
## ◆カラーバリエーション◆



### ■単体サッシ



### ■雨戸付サッシ



### ■シャッターサッシ イタリヤー体手動



### ■面格子付サッシ

#### ヒシクロス



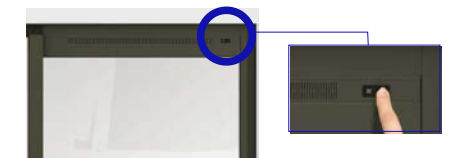
#### 井桁



#### 縦



### ・換気窓



操作性が良く、見た目もスッキリした換気窓です。開閉操作は、端部の操作盤を指先でスライドさせて行います。

### ■上げ下げ窓SH



### ■ガラスルーバー窓



### ■縦すべり出し窓



### ■横すべり出し窓



### ■内倒し窓

