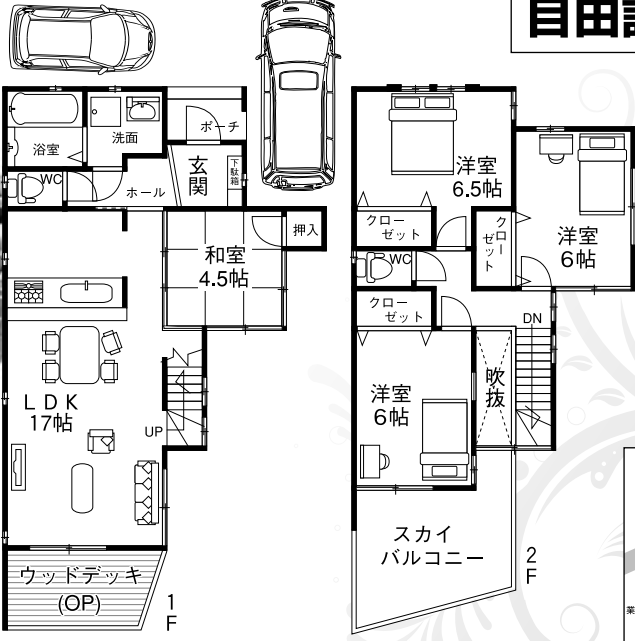


Happy Town
伊丹市
山田

この土・日 現地説明会開催
10:00am~6:00pm

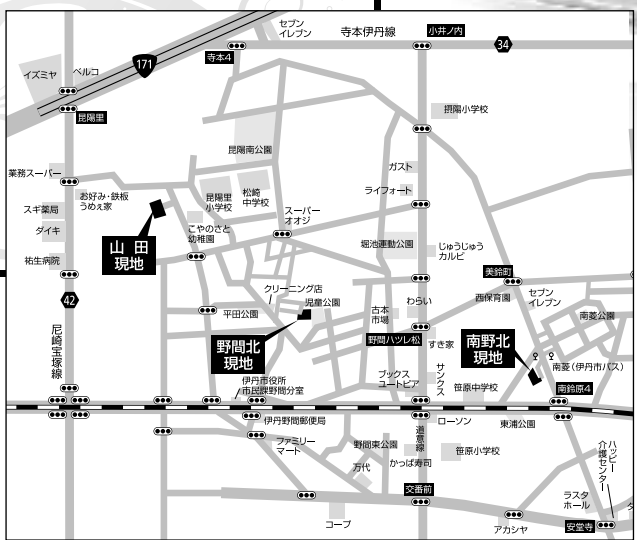
買物施設・学校・公園等の生活施設充実

自由設計全17区画!



広々スカイ
バルコニーと
吹抜けが魅力の
陽だまりプラン。

[参考間取りプラン例]
土地面積:111.67㎡(33.78坪)
1階:50.49㎡ 2階:42.39㎡
建延面積:92.88㎡(28.09坪)



イメージパース
土地・建物
セット価格 **3,380** (税込)
万円~

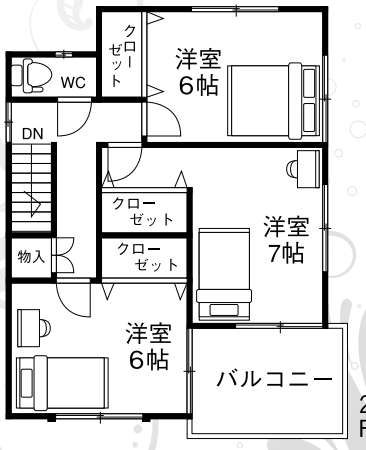
■「Happy Town 山田(パートⅣ)」物件概要
●所在地/伊丹市山田3丁目●交通/JR-阪急伊丹線「伊丹」駅-阪急神戸線「塚口」駅よりバス「山田」バス停徒歩2分●土地/100.84㎡~111.67㎡●建築条件付宅地●建延/92.88㎡(28.09坪)●地目/宅地●用途地域/第1種中高層住居専用地域●建ぺい率/60%●容積率/200%●取引態様/媒介

Happy Town
伊丹市
野間北

この土・日 現地説明会開催
10:00am~6:00pm

全区画陽当り
良好な整形地

全13区画! エコポイント標準対応可



人気の対面キッチン。
家族のコミュニケーションが
広がるプラン。

[4号地参考間取りプラン例]
土地面積:100.02㎡(30.25坪)
1階:48.60㎡ 2階:44.55㎡
建延面積:93.15㎡(28.17坪)

イメージパース
土地・建物
セット価格 **3,180** (税込)
万円~

■「Happy Town野間北」物件概要
●所在地/伊丹市野間北2丁目10番28号●交通/阪急神戸線「塚口」駅よりバス12分「東住北口」バス停徒歩3分●土地/約82.20㎡~約101.43㎡●建築条件付宅地●建延/94.77㎡~●地目/宅地●用途地域/第1種中高層住居専用地域●建ぺい率/60%●容積率/200%●取引態様/媒介

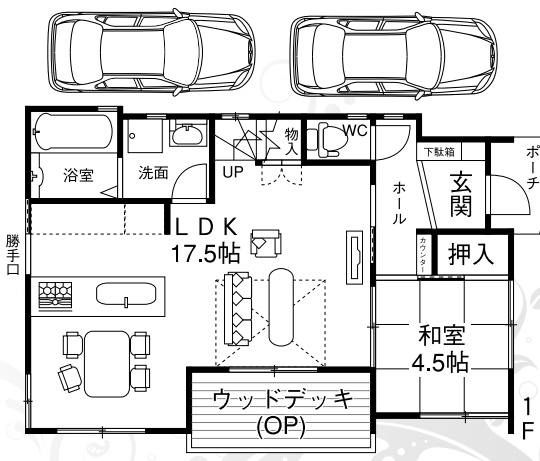
Happy Town
伊丹市
南野北

この土・日 オープンハウス開催
10:00am~6:00pm

阪急「新伊丹」駅徒歩圏内の好立地



中庭のウッドデッキや
ワイドバルコニーが魅力の
開放感溢れるプラン。



[B号地間取りプラン]
土地面積:100.55㎡(30.41坪)
1階:51.63㎡ 2階:43.13㎡
建延面積:94.76㎡(28.66坪)

土地・建物
セット価格 **3,190** (税込)
万円~

全5区画!

■「Happy Town南野北」物件概要
●所在地/伊丹市南野北1丁目●交通/阪急伊丹線「新伊丹」駅より徒歩13分●土地/100.28㎡~100.55㎡●建延/94.76㎡~●地目/宅地●用途地域/第1種住居地域-第1種中高層住居専用地域●建ぺい率/60%●容積率/200%●取引態様/媒介

Happy Townシリーズ 好評分譲中!	鴻池 済1区画	今津水 済1区画	鳴尾 済1区画	田能3 済6区画	千僧2 済3区画	塚口6 済7区画	野間北 全13区画	桜ヶ丘 済2区画	武庫之 済1区画
昆陽池 済1区画	瑞穂 全8区画	緑ヶ丘 済4区画	塚口5 済3区画	田能5 全6区画	名産平合 限1区画	寺町 済3区画	南野1 済2区画	南町4 済3区画	桃園1 全14区画
甲子園 済全2区画	鑄物 済2区画	甲子園 済全3区画	三反田 済2区画	中野東 済2区画	昆陽南 済1区画	緑ヶ丘 済4区画	田能4 済7区画	稲町3 済11区画	千僧5 済5区画
山田 全17区画	昆陽北 済1区画	御願塚 済0区画	北野5 済2区画	平松5 済11区画	大鹿7 済6区画	南野北 全5区画	柏木町 全2区画	久保町 済1区画	水堂町 済2区画

Happy Home お問い合わせはフリーダイヤル

しあわせの株式会社 **ハッピーホーム** ☎0120-21-8889

■宅地建物取引業免許/兵庫県知事(1)第203741号
■本店 西宮市熊野町1-31 リベット甲子園1F
http://happyhome-h.com e-mail:happyhome@cup.ocn.ne.jp

●広告有効期限/平成22年6月末日