

リビングの吹抜けが開放感を演出するプラン。



〈5号地参考間取りプラン例〉
1階床面積 / 50.91㎡
2階床面積 / 44.50㎡
建延面積 / 95.41㎡ (28.86坪)



当社施工例

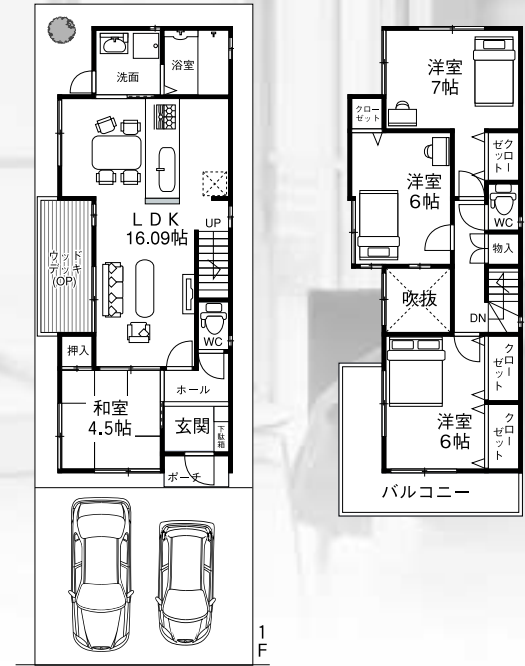
貴方の夢のマイホームをカタチに...

ハッピースタイル
暮らしが変わる、家族と楽しむ。

建築士と創る自由設計住宅

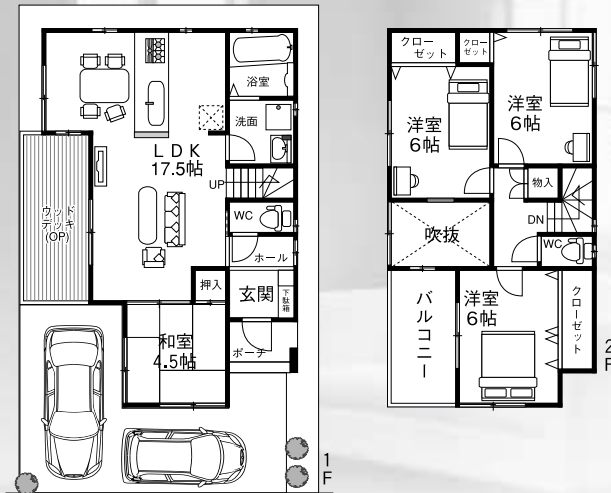
Happy Townは、建築士とお客様で創る自由設計住宅です。
貴方の夢のマイホームプランをお聞かせ下さい。
ご予算に合わせてご提案致します。
阪神間で年間150棟を施工しておりますので、完成モデルハウス、建築中のモデルハウスがございます。
是非一度ご覧下さい。

リビングの吹抜けと、ワイドなバルコニーが魅力のプラン。



〈6号地参考間取りプラン例〉
1階床面積 / 48.74㎡
2階床面積 / 45.95㎡
建延面積 / 94.69㎡ (28.64坪)

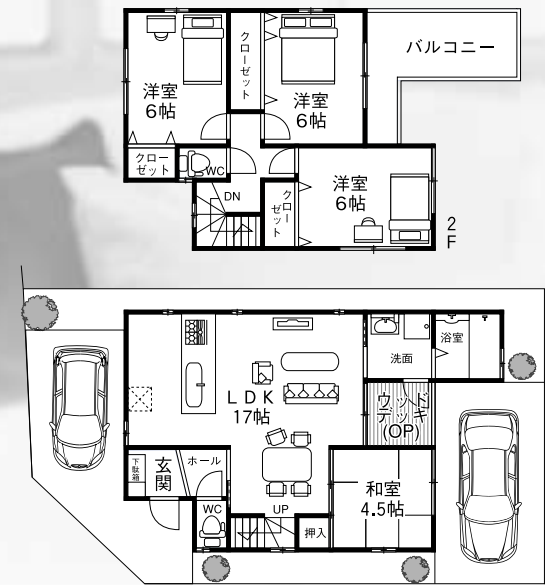
中庭のウッドデッキが魅力のガーデニングが楽しめるプラン。



〈8号地参考間取りプラン例〉
1階床面積 / 51.34㎡
2階床面積 / 44.71㎡
建延面積 / 96.05㎡ (29.05坪)

午後はデッキで優雅なカフェタイムが楽しめます。家事動線にも配慮した、奥様に優しい住まいです。

人気の対面キッチン。家族のコミュニケーションプラン。



〈12号地参考間取りプラン例〉
1階床面積 / 49.68㎡
2階床面積 / 42.23㎡
建延面積 / 91.91㎡ (27.80坪)

車2台駐車可能な車庫。各居室に収納があり、空間を有効に使えます。和室を開放すれば広々21.5帖の大空間。

Happy Townシリーズ 好評分譲中!!	鴻池 全4区画	今津水 済1区画	鳴尾 済3区画	田能 済3区画	千僧 済3区画	塚口 全7区画	野間北 全13区画	桜ヶ丘 済2区画	武庫 済1区画
昆陽池 済1区画	瑞穂 全8区画	緑ヶ丘 済4区画	塚口 済3区画	田能 全6区画	名塩平城台 済1区画	寺町 済3区画	南野 済2区画	南町 済3区画	桃園 全14区画
甲子園 済全2区画	鑄物 済2区画	甲子園 済全3区画	三反田 済2区画	中野東 済2区画	昆陽南 済1区画	緑ヶ丘 済4区画	田能 済7区画	稲町 済1区画	千僧 済5区画
山田 全17区画	昆陽北 済1区画	御願家 済0区画	北野 済2区画	平松 済1区画	大鹿 済全6区画	南野北 全5区画	柏木町 全2区画	久保町 済1区画	水堂町 済2区画

Happy Home お問い合わせはフリーダイヤル
 しあわせの株式会社 **ハッピーホーム** ☎ 0120-21-8889
 ■宅地建物取引業免許/兵庫県知事(1)第203741号
 本店 西宮市熊野町1-31 リベット甲子園1F
<http://happyhome-h.com> e-mail:happyhome@cup.ocn.ne.jp



マンションにお住まいの方
 2,980万円借入の場合
月々85,167円になります!
 100%ローン可 ※変動金利1.075%(当社提携により優遇)、35年支払いボーナス払いゼロ(H22年5月現在)
住宅ローン減税が過去最大規模へ...今がチャンス是非ご来場下さい!!