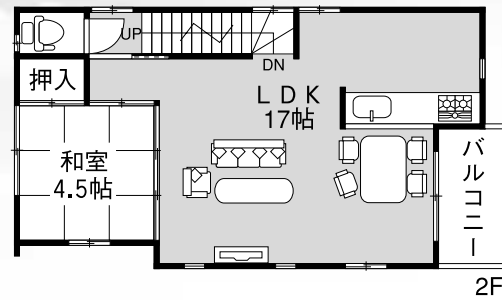
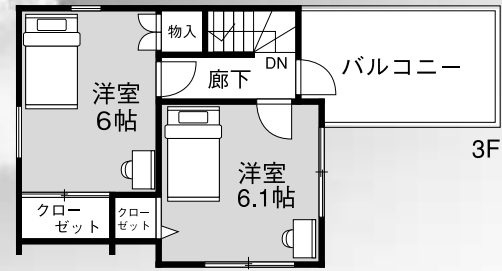
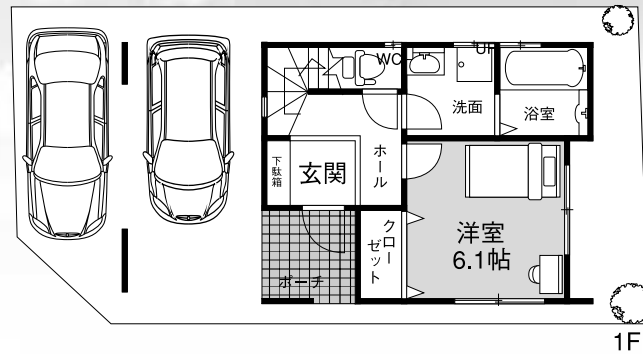


モルティクオーレ池田

家族のコミュニケーションの場を広げるPLAN。

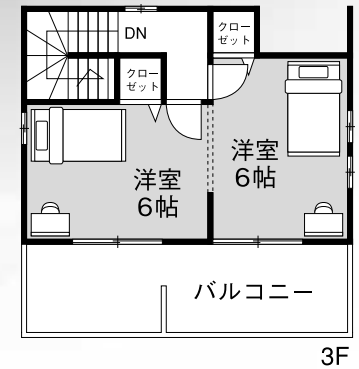
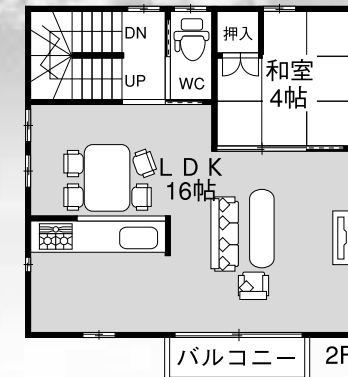
人気の対面キッチンを採用。家族の会話も弾みます。



<1号地参考間取りプラン例> 建延面積/104.88㎡ (31.72坪)

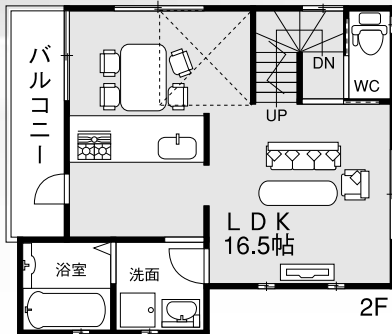
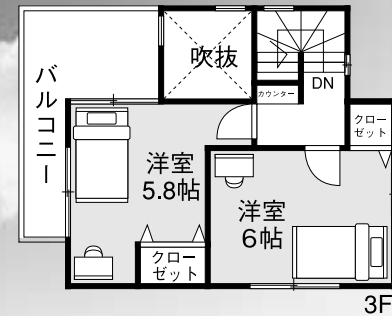
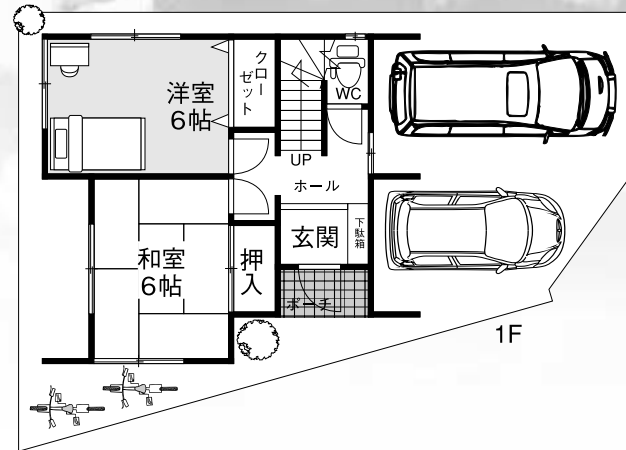
家族の成長や人数に合わせて使い道が広がるPLAN。

3階洋室は、お子様の成長に合わせて、将来間仕切りが可能です。



<B号地参考間取りプラン例> 建延面積/100.04㎡ (30.26坪)

家事動線に配慮した、ミセスにうれしいPLAN。

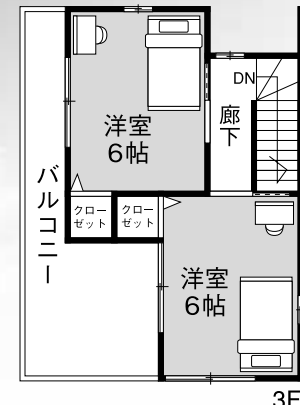
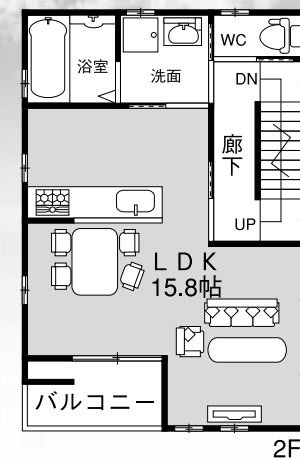
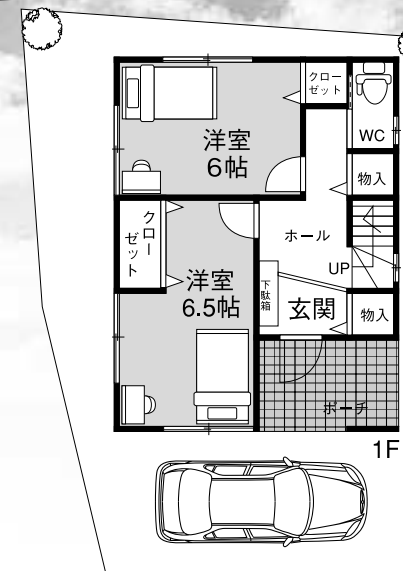


<7号地参考間取りプラン例> 建延面積/105.74㎡ (31.98坪)

1BOX車が駐車可能な車庫が魅力。リビングの吹抜けが開放感を演出します。

ワイドなバルコニーが魅力の、陽だまりのPLAN。

各居室に収納があるのでお部屋もスッキリ。洗濯物もラクラク干せるワイドなバルコニー。



<D号地参考間取りプラン例> 建延面積/100.04㎡ (30.26坪)

■「モルティクオーレ池田」物件概要

- 所在地/池田市桃園1丁目●交通/阪急宝塚線「池田」駅徒歩8分●土地/75.00㎡~80.35㎡
- 建延/97.2㎡~●接道/4.0m~4.7m●用途地域/第1種中高層住居専用地域●建ぺい率/60%●容積率/200%●取引態様/媒介

3,090万円
借入の場合

マンションにお住まいの方 月々の管理費・修繕積立金・駐車場代・家賃と比べてみて下さい!

月々88,310円になります!

※変動金利1.075% (当社により優遇)、35年支払いボーナス払いゼロ (H22年3月13日現在)

●住宅ローン減税が過去最大規模へ...
今がチャンス是非ご来場下さい!!

Happy Townシリーズ好評分譲中!!	今津水 済1区画	鳴尾 済1区画	田能3 済3区画	千僧2 済3区画	塚口6 全7区画	野間北 全6区画	桜ヶ丘 済2区画	武庫之 済1区画
昆陽池 済1区画	瑞穂 全8区画	緑ヶ丘 済4区画	塚口5 済3区画	田能5 全6区画	名塩平城台 限1区画	寺町 済3区画	南野1 済2区画	南町4 全3区画
甲子園 済全2区画	鑄物 済2区画	甲子園 済全3区画	三反田 済2区画	中野東 済2区画	昆陽南 済1区画	緑ヶ丘 済4区画	田能4 済7区画	稲町3 済1区画
山田 全17区画	昆陽北 済1区画	御原 済10区画	北野 済2区画	平松5 済1区画	大鹿7 全6区画	南野北 全5区画	柏木町 全2区画	久保町 済1区画
								水堂町 済2区画

Happy Home ■お問い合わせはフリーダイヤル

しあわせの株式会社 **ハッピーホーム** ☎0120-21-8889

■宅建建物取引業免許/兵庫県知事(1)第203741号
本店 西宮市松山町2番15号 アミューズメント番館1F

http://happyhome-h.com e-mail:happyhome@cup.ocn.ne.jp

伊丹出張所 〒664-0846 伊丹市伊丹3丁目1番53
ハッピー伊丹マンション1F

●広告有効期限/平成22年4月末日